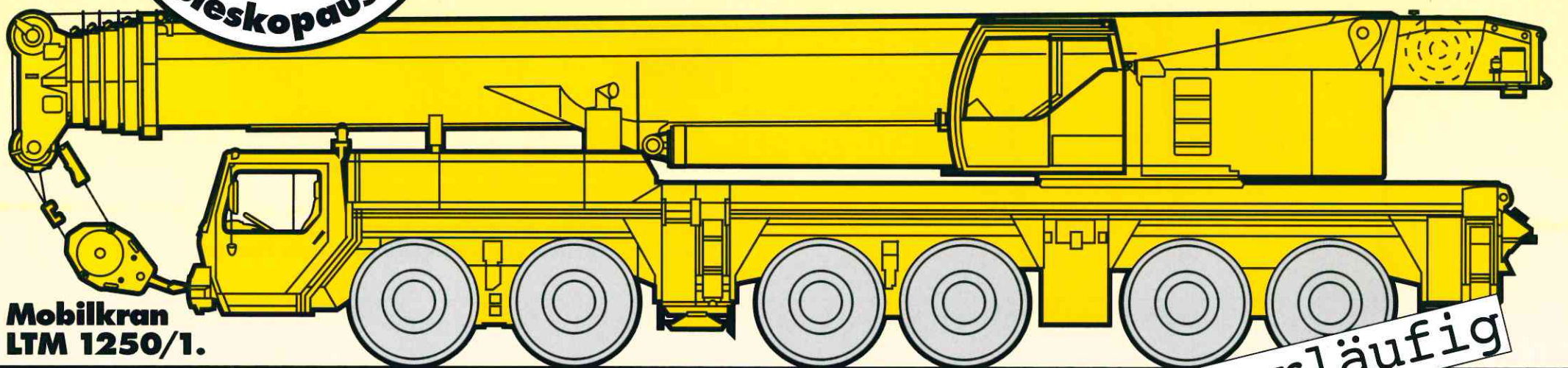


Mobilkran LTM 1250/1.

NEU

maximale Traglast
250 t
72 m
Teleskopausleger



Mobilkran
LTM 1250/1.

Vorläufig

LIEBHERR

So baut man Krane.

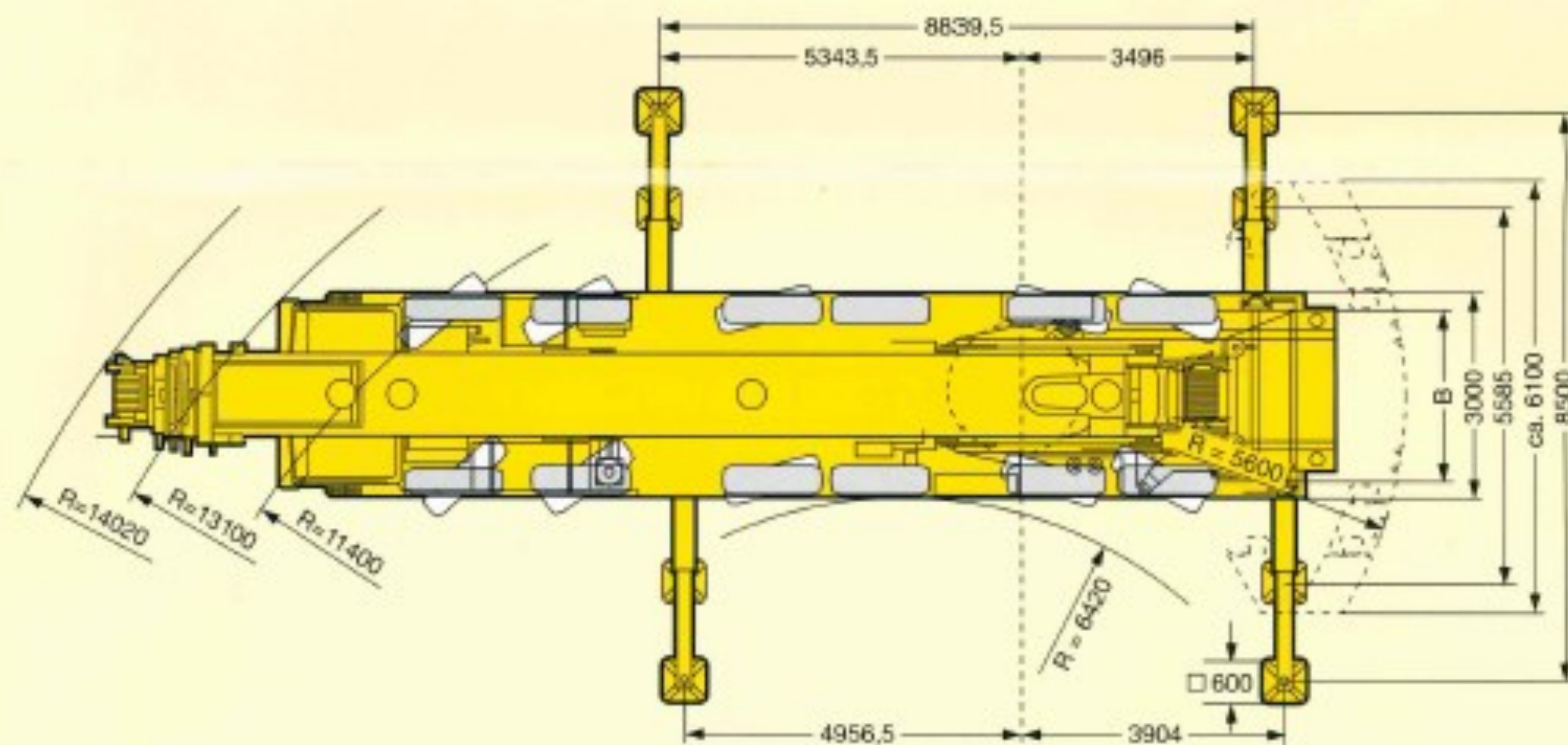
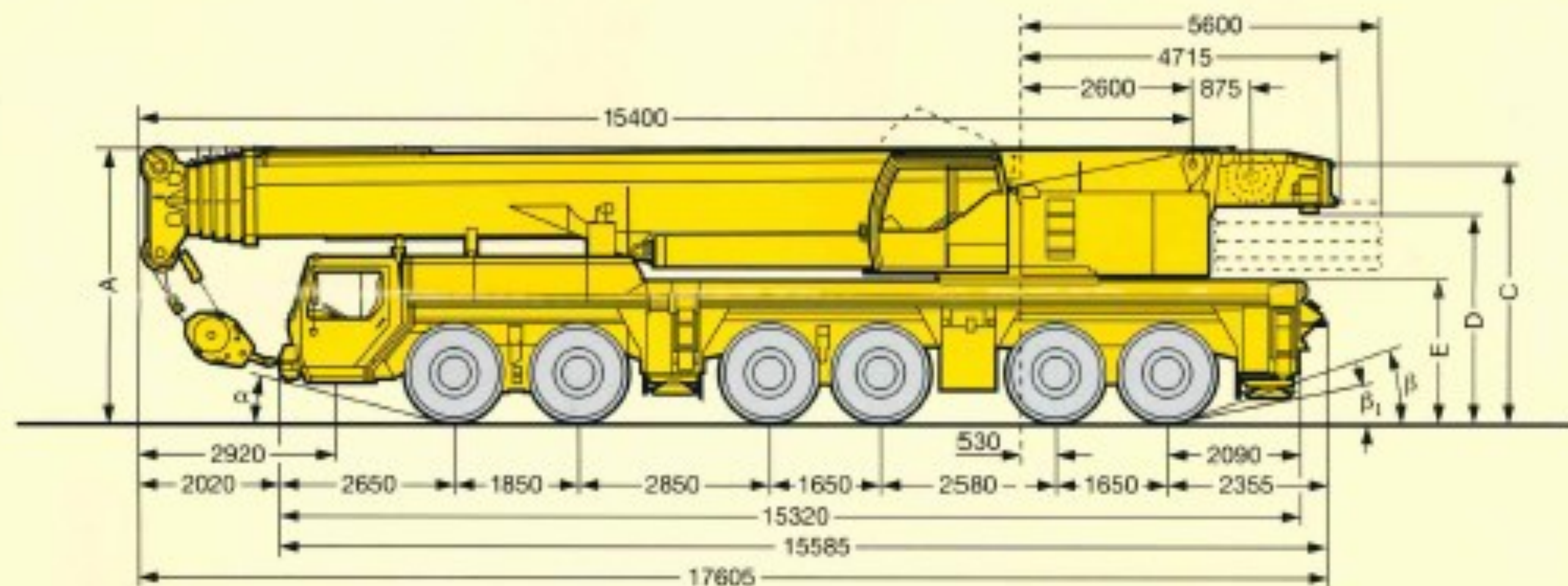
Liebherr, führender Hersteller von Mobilkranen setzt mit dem LTM 1250/1 die Maßstäbe in punkto Leistung, Sicherheit und Wirtschaftlichkeit. Der neue 250-Tonner hat die Spitzentechnologie für mehr Nutzen im praktischen Einsatz. Seine "Highlights" überzeugen:

-  6-teiliger, 72 m langer Teleskopausleger für 72 m Hubhöhe
-  12,2 m - 22 m lange Doppelklappspitze, unter 0°, 30° und 40° abbaubar, 14 m - 48 m lange, feste Gitterspitze, unter 0°, 30° und 40° abbaubar
-  21 m - 60 m lange, wippbare Gitterspitze
-  ovales, äußerst verwindungstiefes Auslegerprofil für hohe Traglasten
-  bewährtes Schnellstakt-Teleskopiersystem "Telematik" mit vollautomatischem Teleskopieren auf die jeweils gewünschte Auslegerlänge
-  hohe Traglasten mit 97,3 t Gesamtlast, schnelle Ballastanlage mit Schlüssellock-Technik
-  dieselhydraulischer Kranantrieb im geschlossenen Ölkreislauf, elektronische Kransteuerung
-  um 90° nach hinten klippbare Komfort-Krankabine
-  die LICCON-Computeranlage, weltweit modernstes Krancomputerprogramm mit umfassenden Informations-, Überwachungs- und Steuerungsaufgaben
-  äußerst kompaktes und wendiges, 8-achsiges Fahrgestell mit 12 x 8 Antrieb (Option), Achsen 1, 2, 3, 5 und 6 gelenkt
-  Einsatzgewicht 72 t (6 x 12 t Achslast)
-  "Niveaumatik", das kran- und straßenschonende Komfort-Federungssystem
-  Verknüpfung der Elektrik- und Elektronikkomponenten mit modernster Datenbus-Übertragungstechnik. Funktionalität und Wirtschaftlichkeit werden deutlich gesteigert
-  für den Fahrtrieb: Liebherr-Turbo-Dieselmotor mit 440 kW Leistung mit vollelektronischem Motormanagement, Abgasemissionen entsprechen EURO III, 16-Gang-ZF-Getriebe AS-TRONIC mit Getriebemanagement, Intarder und vollautomatischer Schaltung
-  für den Krantrieb: Liebherr-Turbo-Dieselmotor mit 190 kW Leistung mit vollelektronischem Motormanagement
-  Fahrerhaus mit ergonomisch gestaltetem Cockpit und funktionalem Design

Liebherr baut den LTM 1250/1 mit dem Qualitätssertifikat nach DIN EN ISO 9001 in einer hochmodernen Fertigungsstätte. Und Liebherr betreut die Krane weltweit mit erfahrenen Service-Spezialisten.

Wenn Sie mehr über den neuen LTM 1250/1 von Liebherr erfahren wollen, nehmen Sie mit uns Kontakt auf.

Die Maße.



Maße mm	Maße mm									
	A	A 150 mm*	B	C	D	E	α	β	β _L	
14.00 R 25	3950	3800	2612	3705	2996	2015	15°	17°	11°	
16.00 R 25	4000	3850	2552	3755	3046	2065	17°	19°	13°	

* abgesenkt

Der neue 250-Tonner mit "Highlights", die Liebherr bietet.

Die Traglasten am Teleskopausleger.



15,4 m – 72 m



360°



97,5 t

DIN
ISO

m	15,4 m			20,6 m	25,8 m	31 m	36,2 m	41,4 m	46,6 m	51,9 m	57,1 m	62,3 m	67,5 m	72 m	m
	*	*	*												
3	250	176	176												3
3,5	173	173	173	135											3,5
4	157	157	157	135	116										4
4,5	144	144	144	134	116										4,5
5	136	136	136	127	116	85									5
6	123	123	123	115	109	85	70								6
7	112	112	112	105	100	84	70	55							7
8	102	102	101	96	92	82	69	55	42,5						8
9	92	92	91	89	84	79	68	54	42,5	33,5					9
10	83	83	82	82	78	74	65	54	40,5	33,5	26				10
11	73	73	73	75	73	69	62	53	38,5	32,5	26	20,5			11
12	63	63	63	68	68	65	58	51	37	31,5	26	20,5	16,8		12
14				57	57	57	52	46	33,5	29,2	24,8	20,4	16,8	13,9	14
16				49	49	48,5	46,5	42	29,9	26,6	23,3	19,8	16,7	13,9	16
18				25,8	42,5	41,5	42,5	38,5	27,2	24,3	21,5	18,9	16,2	13,8	18
20					37	36,5	37	35,5	25,2	22,1	19,9	17,6	15,6	13,5	20
22					32,5	32	33	32,5	23,7	20	18,4	16,4	14,8	13,1	22
24						28,2	31	30	22,4	18,4	17	15,3	14	12,4	24
26						25,6	27,8	27	21,1	17,2	15,6	14,3	13,1	11,6	26
28						21,1	25,2	24,3	20	16	14,4	13,4	12,4	11	28
30							22,9	22,1	18,9	15	13,3	12,5	11,6	10,4	30
32							21	20,1	18,1	14	12,5	11,7	10,9	9,8	32
34								18,3	17,4	13,1	11,7	10,8	10,3	9,2	34
36								16,8	16,8	12,6	11	10,2	9,7	8,6	36
38								15	16,2	12	10,3	9,6	9,1	8,1	38
40									14,9	11,6	9,8	9	8,5	7,6	40
42									13,8	11,1	9,2	8,5	7,9	7,1	42
44									6,3	10,6	8,8	8,1	7,4	6,7	44
46										10,2	8,3	7,7	6,9	6,2	46
48										9,8	7,9	7,4	6,4	5,8	48
50											7,6	7	6,1	5,5	50
52											7,4	6,7	5,7	5,2	52
54											6,3	6,4	5,3	4,9	54
56												6,1	5	4,6	56
58													4,7	4,3	58
60													4,3	4	60
62													4	3,7	62
64														3,4	64
66														3,1	66

* nach hinten

TAB 131001/131002

Anmerkungen zu den Traglasttabellen.

- Für die Kranberechnungen gelten die DIN-Vorschriften lt. Gesetz gemäß Bundesarbeitsblatt von 2/85: Die Traglasten DIN/ISO entsprechen den geforderten Standsicherheiten nach DIN 15019, Teil 2 und ISO 4305. Für die Stahltragwerke gilt DIN 15018, Teil 3. Die bauliche Ausbildung des Krans entspricht DIN 15018, Teil 2 sowie der F. E. M.
- Bei den DIN/ISO-Traglasttabellen sind in Abhängigkeit von der Auslegerlänge Windstärken von 5 bis 7 Beaufort zulässig.
- Die Traglasten sind in Tonnen angegeben.
- Das Gewicht des Lasthakens bzw. der Hakenflasche ist von den Traglasten abzuziehen.
- Die Ausladungen sind von Mitte Drehkranz gemessen.
- Traglaständerungen vorbehalten.
- Traglasten über 135 t/176 t nur mit Zusatzflasche/-einrichtung.

Änderungen vorbehalten.

TP 320. 3.01

Nehmen Sie Kontakt auf mit
LIEBHERR-WERK EHINGEN GMBH, D-89582 Ehingen
 ☎ (0 73 91) 5 02-0, Fax (0 73 91) 5 02-33 99
 www.lwe.liebherr.de, E-mail: inf@lwe.liebherr.com