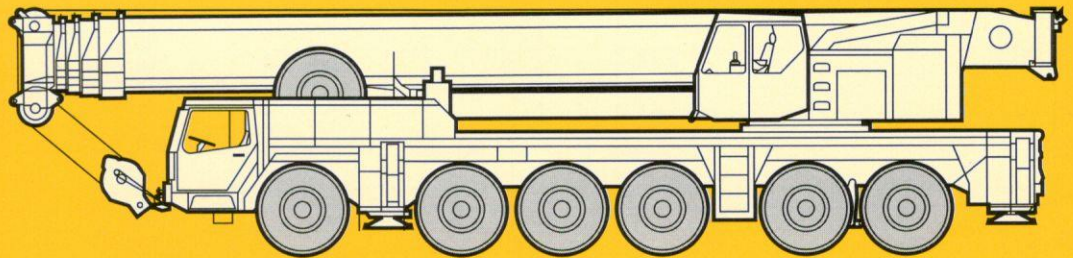


Technische Daten
Technical Data
Caractéristiques techniques

LTM 1225

Zusatzblatt zum technischen Datenblatt.
Supplement to technical data sheet.
Supplément au descriptif.



LIEBHERR

Die Traglasten am abgespannten Teleskopausleger. Lifting capacities at guyed telescopic boom. Forces de levage à la flèche télescopique haubannée.

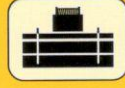
LTM 1225



35,8 m – 60 m



360°



105 t

75%

	35,8 m	40,9 m	46,1 m	51,3 m	56,4 m	60 m	
6	62						6
7	62	47					7
8	62	47	36				8
9	62	47	36	27,5			9
10	62	47	35,5	27,5	20,5	17	10
12	55	47	35	27,1	20,5	17	12
14	47	46	34,5	26,4	19,9	17	14
16	40	40,5	33,5	25,7	19,6	17	16
18	34	35	33	25,1	19,4	16,7	18
20	29,6	30,5	31	24,6	19,1	16,6	20
22	25,9	26,8	27,5	24,1	18,7	16,4	22
24	22,8	23,7	24,4	23,7	18,4	16,3	24
26	20,2	21,1	21,8	22,6	18,1	16,1	26
28	17,8	18,8	19,5	20,4	17,8	15,8	28
30	15,7	16,7	17,5	18,4	17,6	15,4	30
32		14,9	15,6	16,6	17,3	15,1	32
34		13,2	14	15	15,7	14,7	34
36		11,2	12,6	13,6	14,2	14,4	36
38			11,3	12,3	13	13,1	38
40			10,2	11,1	11,8	12	40
42				10,1	10,8	10,9	42
44				9,1	9,8	10	44
46				7,2	9	9,1	46
48					8,2	8,3	48
50					7,2	7,6	50
52						6,9	52
54						5,4	54
I	92	92	92	92	92	100	I
II	92	92	92	92	92	100	II
III	0	46	92	92	92	100	III
IV	0	0	0	46	92	100	IV

TAB 98260



35,8 m – 60 m



360°



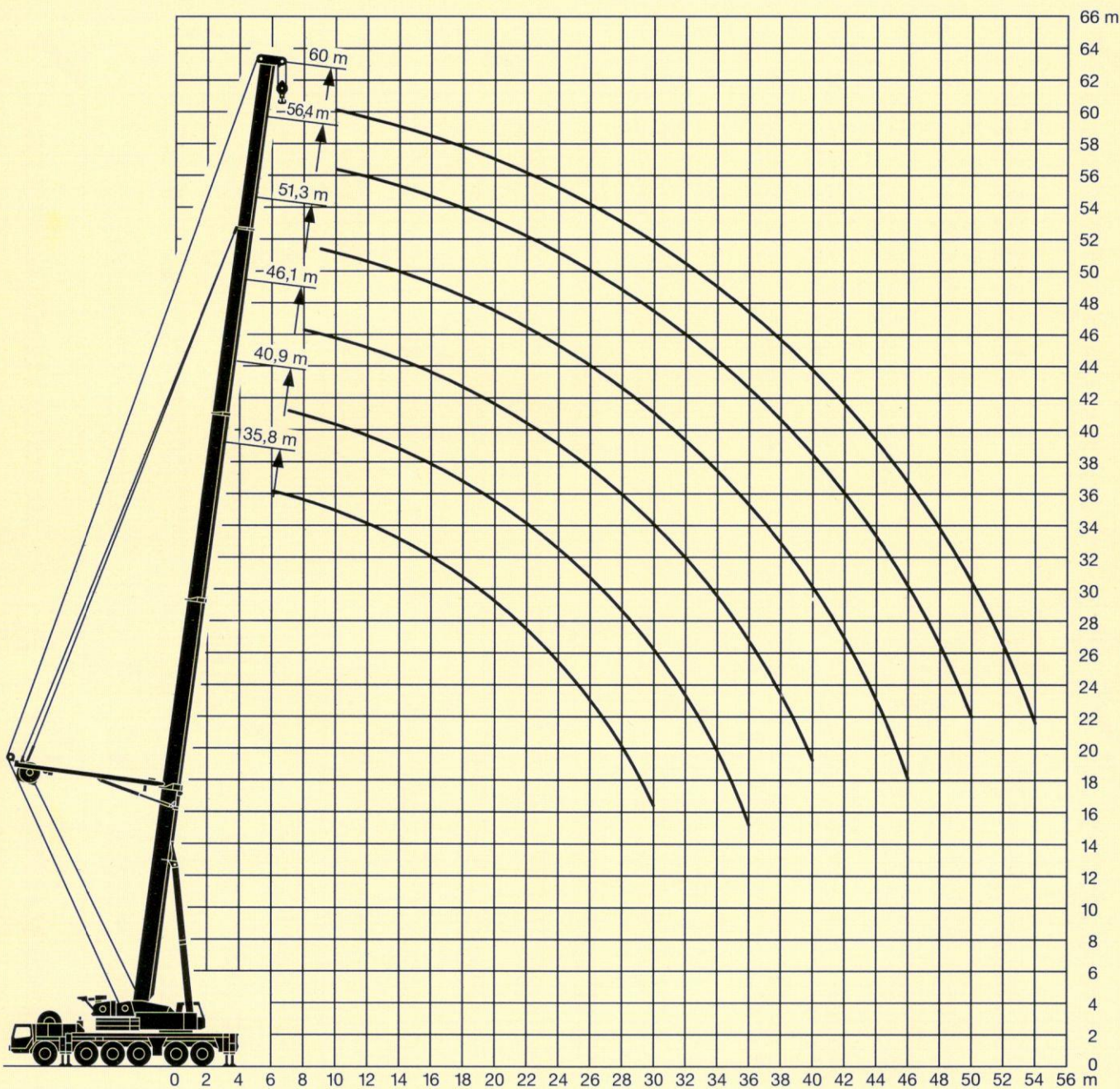
105 t

85%

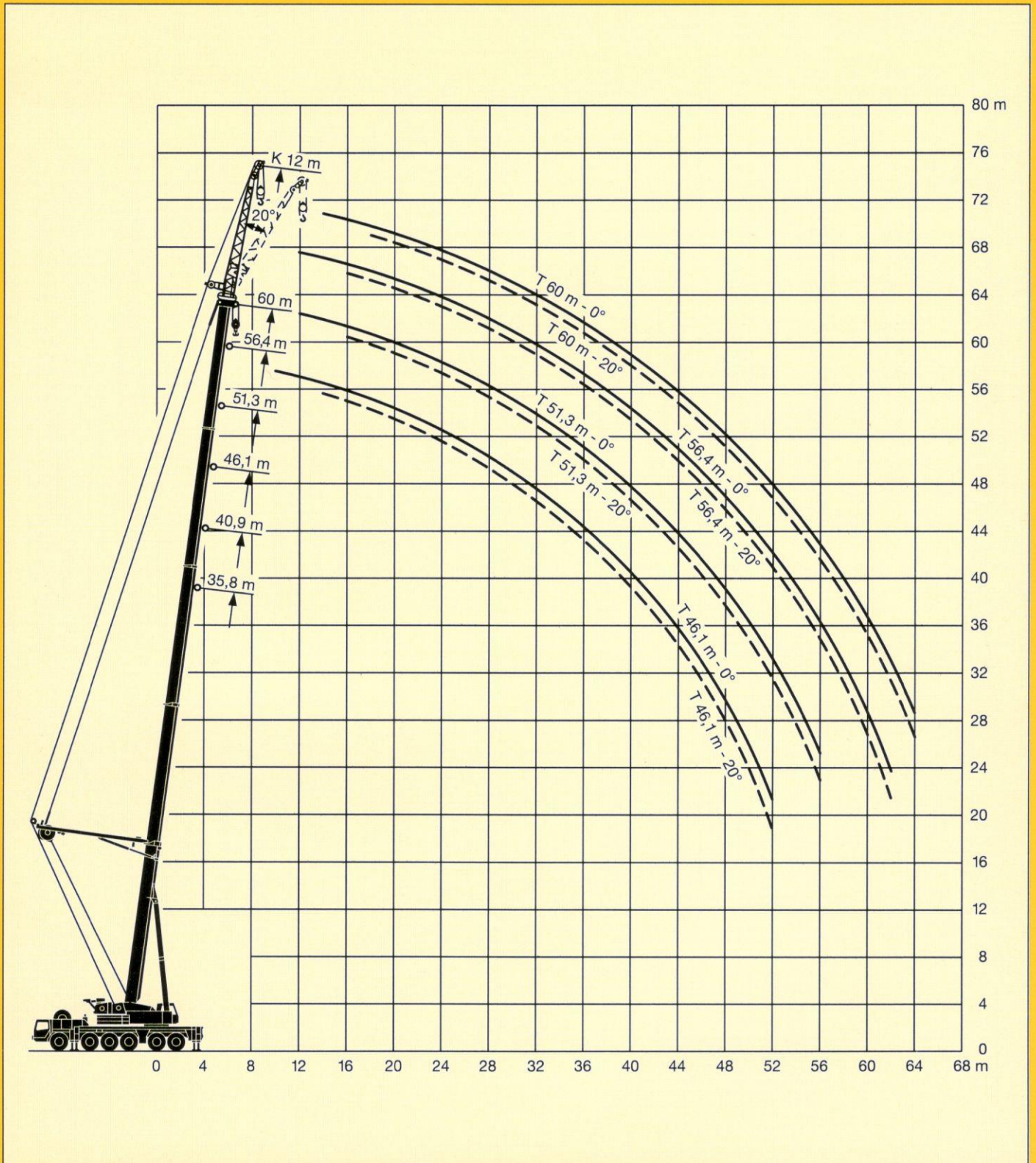
	35,8 m	40,9 m	46,1 m	51,3 m	56,4 m	60 m	
6	68						6
7	68	52					7
8	68	52	39,5				8
9	68	52	39,5	30,5			9
10	68	52	39	30,5	22,6	18,7	10
12	60	52	38,5	29,8	22,6	18,7	12
14	52	51	37,5	29	21,8	18,7	14
16	44	44,5	37	28,3	21,6	18,7	16
18	37,5	38,5	36	27,6	21,3	18,4	18
20	32,5	33,5	34,5	27	21	18,3	20
22	28,5	29,5	30,5	26,5	20,6	18,1	22
24	25,1	26,1	26,9	26,1	20,2	17,9	24
26	22,2	23,2	24	24,9	19,9	17,7	26
28	19,5	20,6	21,5	22,4	19,6	17,4	28
30	17,2	18,3	19,2	20,2	19,4	17	30
32		16,3	17,2	18,3	19	16,6	32
34		14,6	15,4	16,5	17,2	16,2	34
36		12,4	13,9	14,9	15,6	15,8	36
38			12,4	13,5	14,2	14,4	38
40			11,2	12,2	13	13,2	40
42				11,1	11,8	12	42
44				10	10,8	11	44
46				7,9	9,9	10	46
48					9	9,2	48
50					7,9	8,4	50
52						7,6	52
54						5,9	54
I	92	92	92	92	92	100	I
II	92	92	92	92	92	100	II
III	0	46	92	92	92	100	III
IV	0	0	0	46	92	100	IV

TAB 98264

Die Hubhöhen. Lifting heights. Hauteurs de levage.



Die Hubhöhen. Lifting heights. Hauteurs de levage.



Die Traglasten an der festen Gitterspitze mit abgESPanntem Teleskopausleger.

Lifting capacities at the lattice fly jib with guyed telescopic boom.

Forces de levage à la flèche treillis fixe avec flèche télescopique haubanée.



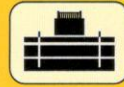
51,3 m – 56,4 m



0° / 20°
14 m – 42 m



360°



105 t

75%

m	51,3 m				56,4 m								m
	14 m		14 m		21 m		28 m		35 m		42 m		
	0°	20°	0°	20°	0°	20°	0°	20°	0°	20°	0°		
14	13,8		9,9									14	
16	13,4		9,8		7,5							16	
18	13,1	12,6	9,7		7,4		5,8		4,5			18	
20	12,9	12,6	9,5	9,2	7,3		5,7		4,4		3,4	20	
22	12,7	12,6	9,3	9,2	7,2	7	5,7		4,2		3,4	22	
24	12,5	12,3	9,1	9,2	7	7	5,6		4,1		3,3	24	
26	12,3	12,1	8,9	9	6,9	7	5,5	4,9	4		3,2	26	
28	12,1	11,8	8,7	8,9	6,7	7	5,4	4,9	3,8		3,1	28	
30	11,8	11,6	8,5	8,7	6,6	6,9	5,3	4,9	3,7	3	3	30	
32	11,6	11,4	8,3	8,5	6,4	6,7	5,1	4,9	3,6	3	2,9	32	
34	11,4	11,2	8	8,3	6,2	6,6	5	4,8	3,5	3	2,8	34	
36	11,2	11	7,9	8,1	6,1	6,5	4,9	4,7	3,4	3	2,8	36	
38	11	10,8	7,7	8	5,9	6,3	4,8	4,5	3,3	3	2,7	38	
40	10,8	10,6	7,5	7,8	5,8	6,2	4,6	4,4	3,2	2,9	2,6	40	
42	10,7	10,5	7,4	7,7	5,7	6,1	4,5	4,3	3,2	2,8	2,6	42	
44	9,9	10,4	7,3	7,5	5,6	6	4,4	4,2	3,1	2,7	2,5	44	
46	9	9,8	7,2	7,4	5,5	5,9	4,4	4,1	3	2,6	2,4	46	
48	8,2	8,9	7,2	7,3	5,4	5,8	4,3	4	2,9	2,6	2,3	48	
50	7,5	8,1	7,2	7,3	5,4	5,7	4,2	3,9	2,8	2,5	2,2	50	
52	6,8	7,4	7,2	7,2	5,3	5,6	4,2	3,8	2,7	2,5	2,1	52	
54	6,2	6,7	6,7	7,1	5,3	5,6	4,1	3,7	2,7	2,4	2,1	54	
56	5,6	6,1	6,1	6,5	5,3	5,6	4,1	3,6	2,6	2,3	2	56	
58	4,7	5,5	5,6	5,9	5,3	5,6	4	3,6	2,5	2,3	1,9	58	
60	2,7	4	5,1	5,4	5,3	5,6	3,9	3,5	2,5	2,2	1,8	60	
62			4,6	4,8	4,9	5,4	3,9	3,5	2,4	2,2	1,8	62	
64			3,1	3,9	4,4	4,9	3,8	3,4	2,4	2,1	1,7	64	
66					3,9	4,3	3,8	3,4	2,3	2,1	1,6	66	
68					3,4	3,8	3,7	3,4	2,3	2	1,6	68	
70					2,5	3,3	3,3	3,4	2,2	2	1,5	70	
72						2,2	3	3,4	2,2	2	1,5	72	
74							2,7	3,1	2,2	2	1,4	74	
76							2,1	2,7	2,2	2	1,4	76	
78								2,1	2,1	2	1,3	78	
80									2,1	2	1,3	80	
82									1,5	2	1,3	82	
84										1,9	1,3	84	
86											1,2	86	
88											1,1	88	

TAB 98268 / 98277



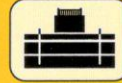
51,3 m - 56,4 m



0° / 20°
14 m - 42 m



360°



105 t

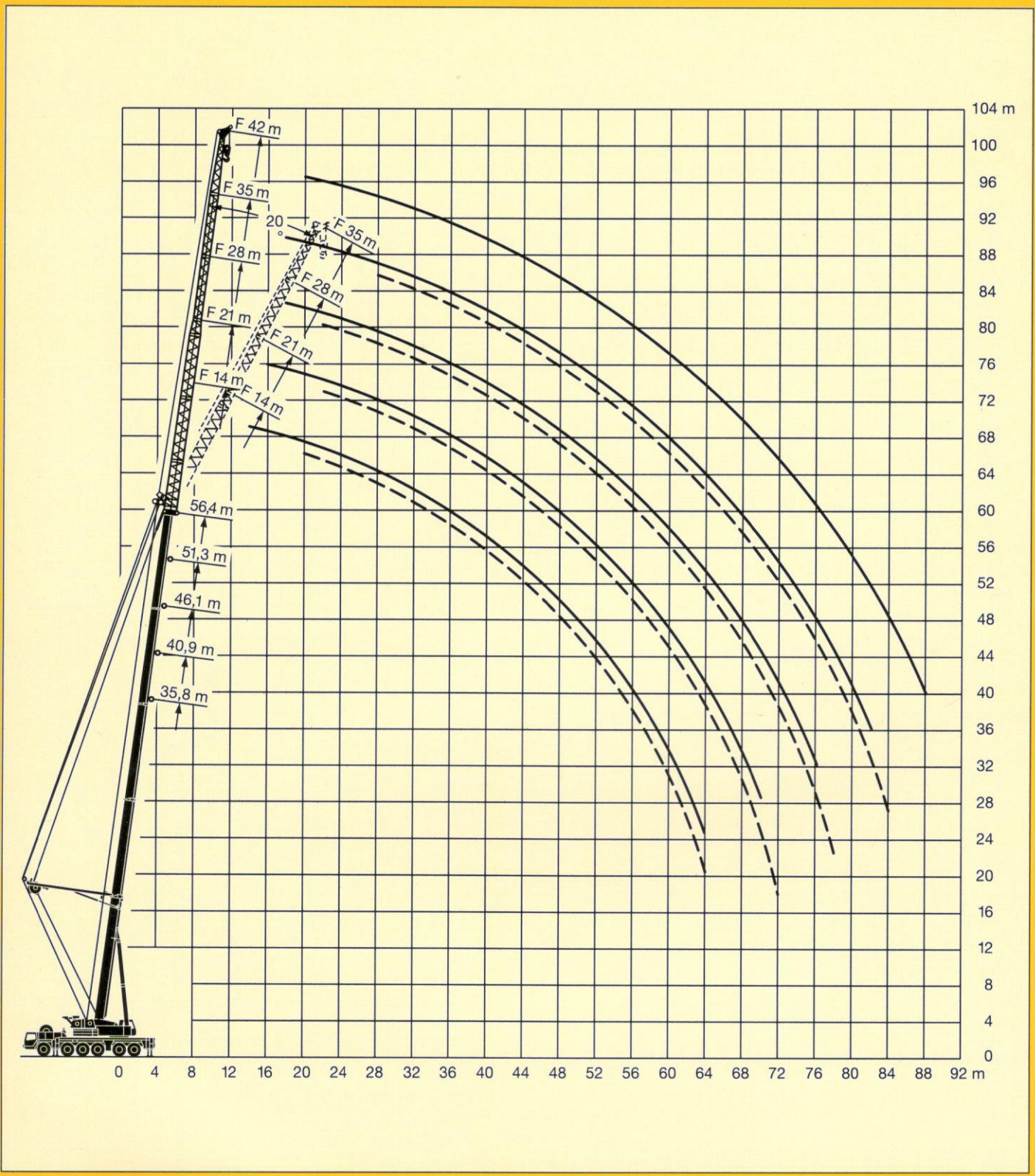
85%

m	51,3 m				56,4 m								m
	14 m		14 m		21 m		28 m		35 m		42 m		
	0°	20°	0°	20°	0°	20°	0°	20°	0°	20°	0°		
14	15,1		10,9									14	
16	14,8		10,7			8,2						16	
18	14,5	13,9	10,6			8,1		6,3		4,9		18	
20	14,2	13,9	10,5	10,1		8		6,3		4,8	3,8	20	
22	14	13,9	10,3	10,1	7,9	7,7	7,7	6,2		4,6	3,7	22	
24	13,7	13,6	10,1	10,1	7,7	7,7	6,1	6,1		4,5	3,6	24	
26	13,5	13,3	9,8	9,9	7,6	7,7	6	5,4	5,4	4,4	3,5	26	
28	13,3	13	9,6	9,7	7,4	7,7	5,9	5,4	5,4	4,2	3,4	28	
30	13	12,8	9,3	9,5	7,2	7,6	5,8	5,4	5,4	4,1	3,3	3,3	30
32	12,8	12,5	9,1	9,3	7	7,4	5,7	5,4	4	3,3	3,2	3,2	32
34	12,5	12,3	8,8	9,1	6,9	7,3	5,5	5,2	3,9	3,3	3,1	3,1	34
36	12,3	12,1	8,6	8,9	6,7	7,1	5,4	5,1	3,8	3,3	3	3	36
38	12,1	11,9	8,4	8,8	6,5	7	5,2	5	3,7	3,3	3	3	38
40	11,9	11,7	8,3	8,6	6,4	6,8	5,1	4,9	3,6	3,2	2,9	2,9	40
42	11,8	11,5	8,1	8,4	6,2	6,7	5	4,8	3,5	3,1	2,8	2,8	42
44	10,9	11,4	8	8,3	6,1	6,6	4,9	4,6	3,4	3	2,7	2,7	44
46	9,9	10,8	7,9	8,2	6	6,5	4,8	4,5	3,3	2,9	2,6	2,6	46
48	9,1	9,8	7,9	8,1	6	6,4	4,7	4,4	3,2	2,8	2,5	2,5	48
50	8,3	9	7,9	8	5,9	6,3	4,6	4,3	3,1	2,8	2,4	2,4	50
52	7,5	8,1	7,9	8	5,9	6,2	4,6	4,2	3	2,7	2,4	2,4	52
54	6,8	7,4	7,4	7,9	5,9	6,2	4,5	4,1	2,9	2,6	2,3	2,3	54
56	6,2	6,7	6,7	7,2	5,9	6,1	4,5	4	2,8	2,6	2,2	2,2	56
58	5,2	6	6,1	6,5	5,9	6,1	4,4	3,9	2,8	2,5	2,1	2,1	58
60	3	4,4	5,6	5,9	5,9	6,1	4,3	3,9	2,7	2,5	2	2	60
62			5	5,3	5,4	6	4,3	3,8	2,7	2,4	1,9	1,9	62
64			3,4	4,3	4,8	5,4	4,2	3,8	2,6	2,3	1,9	1,9	64
66					4,3	4,8	4,2	3,7	2,6	2,3	1,8	1,8	66
68					3,8	4,2	4,1	3,7	2,5	2,2	1,7	1,7	68
70					2,8	3,6	3,6	3,7	2,5	2,2	1,7	1,7	70
72						2,4	3,3	3,7	2,4	2,2	1,6	1,6	72
74							3	3,4	2,4	2,2	1,6	1,6	74
76							2,3	3	2,4	2,2	1,5	1,5	76
78								2,3	2,3	2,2	1,5	1,5	78
80									2,3	2,2	1,4	1,4	80
82									1,7	2,2	1,4	1,4	82
84										2	1,4	1,4	84
86											1,4	1,4	86
88											1,2	1,2	88

TAB 98273 / 98282

Die Hubhöhen. Lifting heights. Hauteurs de levage.

LTM 1225



Die Traglasten an der wippbaren Gitterspitze mit abgespanntem Teleskopausleger.

Lifting capacities at the luffing lattice jib with guyed telescopic boom.

Forces de levage à la fléchette treillis relevable avec flèche télescopique haubanée.



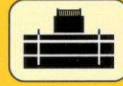
82°
35,8 m - 51,3 m



21 m - 63 m



360°



45 t - 105 t



75%

m	35,8 m + 2 m*							46,1 m + 2 m*						51,3 m + 2 m*				m
	21 m	28 m	35 m	42 m	49 m	56 m	63 m	21 m	28 m	35 m	42 m	49 m	56 m	21 m	28 m	35 m	42 m	
12	20,4							12										12
14	20,4	16,8						11,9	9,1									14
16	20,4	16,7	13,3					11,8	9	6,9				8,4				16
18	20,4	16,6	13,3	10,2				11,7	8,9	6,9	5,2			8,3	6,3			18
20	20,4	16,5	13,2	10,2	8,4			11,6	8,8	6,9	5,2	3,6		8,3	6,3	4,5		20
22	20,4	16,5	13,2	10,2	8,4	6,7		11,6	8,8	6,9	5,2	3,6		8,2	6,3	4,5	3,2	22
24	20,4	16,4	13,1	10,2	8,4	6,7		11,6	8,7	6,8	5,2	3,6		8,1	6,3	4,5	3,2	24
26		16,4	13,1	10,2	8,3	6,7	5,2	11,6	8,6	6,8	5,2	3,6	2,5	8,1	6,2	4,5	3,2	26
28		16,2	13,1	10,1	8,3	6,6	5,2		8,6	6,7	5,2	3,6	2,5		6,1	4,5	3,2	28
30		15,1	13	10,1	8,2	6,6	5,2		8,5	6,7	5,2	3,6	2,5		6,1	4,5	3,2	30
32			13	10,1	8,2	6,5	5,2		8,4	6,6	5,2	3,6	2,5		6	4,5	3,2	32
34			12,9	10,1	8,2	6,4	5,1			6,6	5,2	3,6	2,5		5,9	4,5	3,2	34
36			12,1	10	8,1	6,3	5,1			6,5	5,2	3,6	2,5			4,5	3,2	36
38			11,3	10	8,1	6,3	5,1			6,5	5,2	3,6	2,5			4,5	3,2	38
40				10	8,1	6,2	5			6,5	5,1	3,6	2,5			4,5	3,2	40
42				9,6	8,1	6,1	5				5,1	3,6	2,5				3,2	42
44				8,4	8,1	6,1	5				5,1	3,6	2,5				3,2	44
46				8	8	6	4,9				5,1	3,6	2,5				3,2	46
48					8	6	4,9					3,6	2,5				3,2	48
50					7,3	6	4,9					3,6	2,5					50
52					6,6	6	4,8					3,6	2,5					52
54						6	4,8					3,6	2,5					54
56						5,9	4,8						2,5					56
58						5,1	4,7						2,5					58
60							4,7						2,5					60
62							4,5											62
64							3,9											64
66							3,3											66
I				92						92					92			I
II				92						92					92			II
III				0						92					92			III
IV				0						0					46			IV

* Adapter / adapter / pièce d'adaptateur



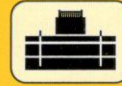
82°
35,8 m - 51,3 m



21 m - 63 m



360°



45 t - 105 t

85%

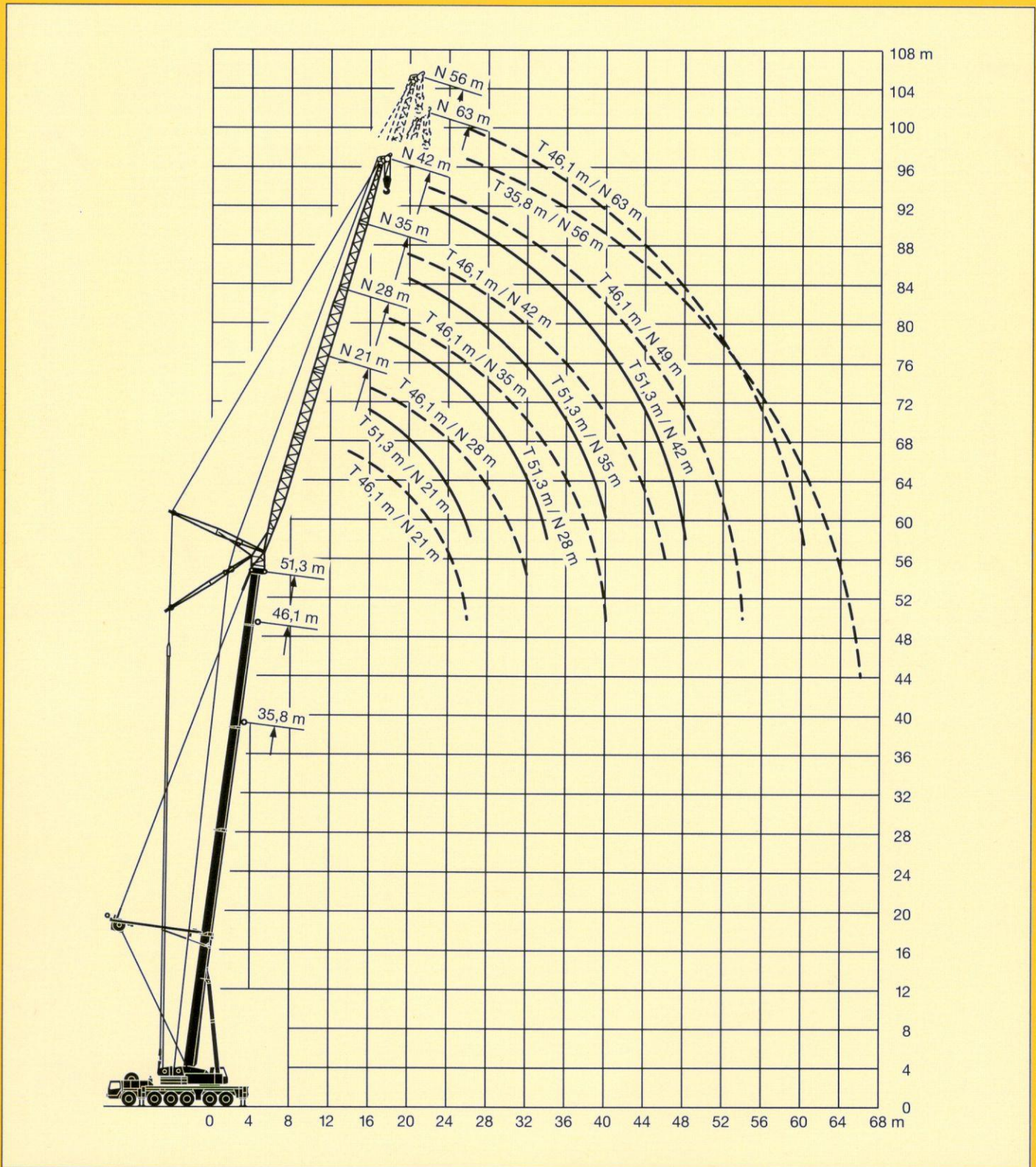
m	35,8 m + 2 m*							46,1 m + 2 m*							51,3 m + 2 m*				m
	21 m	28 m	35 m	42 m	49 m	56 m	63 m	21 m	28 m	35 m	42 m	49 m	56 m	21 m	28 m	35 m	42 m		
12	22,5							13,2										12	
14	22,5	18,4						12,9	9,9									14	
16	22,5	18,4	14,6					13,1	10					9,2				16	
18	22,5	18,2	14,6	11,3				12,8	9,9	7,6				9,2	6,9			18	
20	22,5	18,2	14,5	11,3	9,2			12,8	9,8	7,6	5,7			9,1	6,9	5		20	
22	22,5	18,1	14,5	11,2	9,2	7,4		12,8	9,7	7,6	5,7			9	6,9	5	3,5	22	
24	22,5	18,1	14,4	11,2	9,2	7,4		12,8	9,6	7,5	5,7	4		8,9	6,9	5	3,5	24	
26		18	14,4	11,2	9,2	7,4	5,7	12,8	9,5	7,4	5,7	4	2,8	8,9	6,8	5	3,5	26	
28		17,8	14,4	11,1	9,1	7,3	5,7		9,4	7,4	5,7	4	2,8		6,7	5	3,5	28	
30		16,6	14,3	11,1	9,1	7,2	5,7		9,3	7,3	5,7	4	2,8		6,7	5	3,5	30	
32			14,3	11,1	9	7,1	5,7		9,2	7,3	5,7	4	2,8		6,6	5	3,5	32	
34			14,2	11,1	9	7,1	5,6			7,2	5,7	4	2,8		6,4	5	3,5	34	
36			13,3	11	9	7	5,6			7,2	5,7	4	2,8			5	3,5	36	
38			12,5	11	8,9	6,9	5,6			7,1	5,7	4	2,8			4,9	3,5	38	
40				11	8,9	6,8	5,5			7,1	5,6	4	2,8			4,9	3,5	40	
42				10,6	8,9	6,7	5,5				5,6	4	2,8				3,5	42	
44				9,2	8,9	6,7	5,4				5,6	4	2,8				3,5	44	
46					8,8	6,6	5,4				5,6	4	2,8				3,5	46	
48					8,7	6,6	5,4					4	2,8				3,5	48	
50					8	6,6	5,3					4	2,8					50	
52					7,2	6,6	5,3					4	2,8					52	
54						6,6	5,3					4	2,8					54	
56						6,5	5,2						2,8					56	
58						5,6	5,2						2,8					58	
60							5,1						2,8					60	
62							5											62	
64							4,3											64	
66							3,6											66	
I	92							92							92				I
II	92							92							92				II
III	0							92							92				III
IV	0							0							46				IV

* Adapter / adapter / pièce d'adaptateur

TAB 98338

Die Hubhöhen. Lifting heights. Hauteurs de levage.

LTM 1225



Die Traglasten an der wippbaren Gitterspitze mit abgESPANNTem Teleskopausleger.

Lifting capacities at the luffing lattice jib with guyed telescopic boom.

Forces de levage à la flèche treillis relevable avec flèche télescopique haubannée.



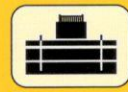
68°
35,8 m - 51,3 m



21 m - 63 m



360°



105 t

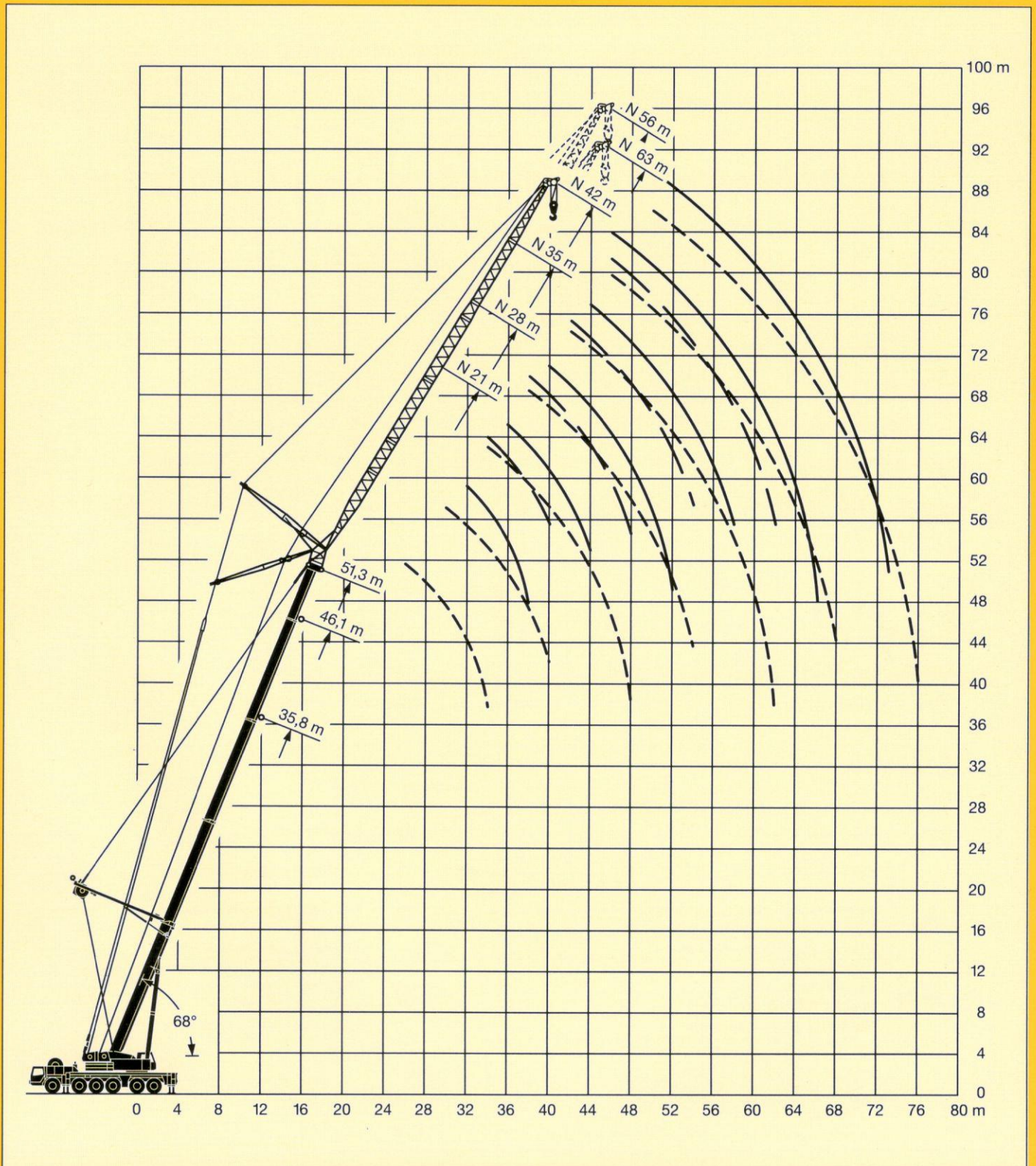
75%

m	35,8 m + 2 m*							46,1 m + 2 m*							51,3 m + 2 m*				m
	21 m	28 m	35 m	42 m	49 m	56 m	63 m	21 m	28 m	35 m	42 m	49 m	56 m	21 m	28 m	35 m	42 m		
26	19																	26	
28	19																	28	
30	19	14,6																30	
32	18,4	14,6						9,3										32	
34	17,2	14,6	11,5					9,3						6,3				34	
36		14,6	11,5					9,3	7					6,2				36	
38		14,6	11,5	9,2				9,3	6,9					6,1	4,7			38	
40		14,1	11,5	9,2					6,8	5,2				6,1	4,7			40	
42			11,5	9,2	7,3				6,8	5,2					4,6	3,4		42	
44			11,5	9,2	7,3				6,8	5,1	3,9				4,6	3,4		44	
46			11,5	9,2	7,3	5,4				5,1	3,9	2,8			4,5	3,4	2,5	46	
48			11	9,2	7,3	5,4				5,1	3,9	2,8			4,4	3,3	2,5	48	
50				9,2	7,3	5,3	4,3			5,1	3,9	2,8	1,9			3,3	2,4	50	
52				9,2	7,3	5,3	4,3			5	3,9	2,8	1,9			3,3	2,4	52	
54					9,2	7,3	5,2	4,3			3,9	2,8	1,9			3,3	2,4	54	
56						7,3	5,2	4,3			3,9	2,7	1,9				2,4	56	
58						7,3	5,2	4,3			3,9	2,7	1,9				2,4	58	
60						7,3	5,2	4,3				2,7	1,9				2,4	60	
62						7,3	5,2	4,3				2,7	1,9				2,4	62	
64							5,2	4,3				2,7	1,9					64	
66							5,2	4,3				2,7	1,9					66	
68							5,2	4,3					1,9					68	
70								4,3					1,9					70	
72								4,3					1,9					72	
74								4,3										74	
76								4,3										76	
I						92										92		I	
II						92										92		II	
III						0										92		III	
IV						0										46		IV	

* Adapter / adapter / pièce d'adaptateur

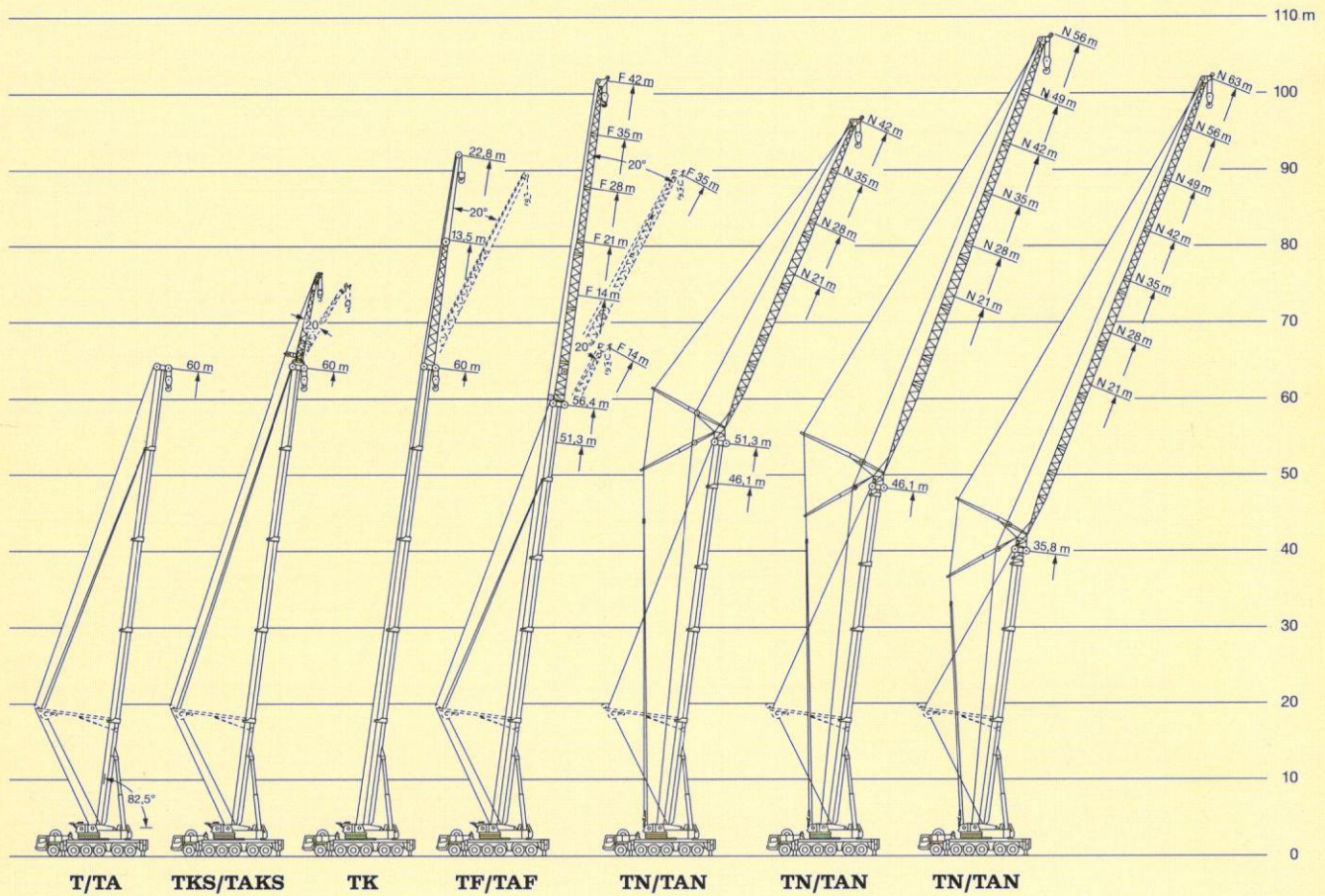
Die Hubhöhen. Lifting heights. Hauteurs de levage.

LTM 1225



Die Auslegersysteme. Boom/jib combinations. Configurations de flèche.

LTM 1225



T Teleskopausleger
Telescopic boom
Flèche télescopique

A Teleskopauslegerabspannung
Guyed telescopic boom
Flèche télescopique haubanée

KS Sonderklappspitze
Special folding jib
Fléchette pliante spéciale

K Klappspitze
Folding jib
Fléchette pliante

F Fest angebaute Gitterspitze
Lattice fly jib
Fléchette treillis fixe

N Wippbare Gitterspitze
Luffing lattice jib
Fléchette treillis relevable

Änderungen vorbehalten. / Subject to modification. / Sous réserve de modifications.

TP 251. 6.96

Nehmen Sie Kontakt auf mit
Please contact

Veillez prendre contact avec

LIEBHERR-WERK EHINGEN GMBH

D-89582 Ehingen/Donau, Telefon (0 73 91) 5 02-0, Telefax (0 73 91) 5 02-3 99